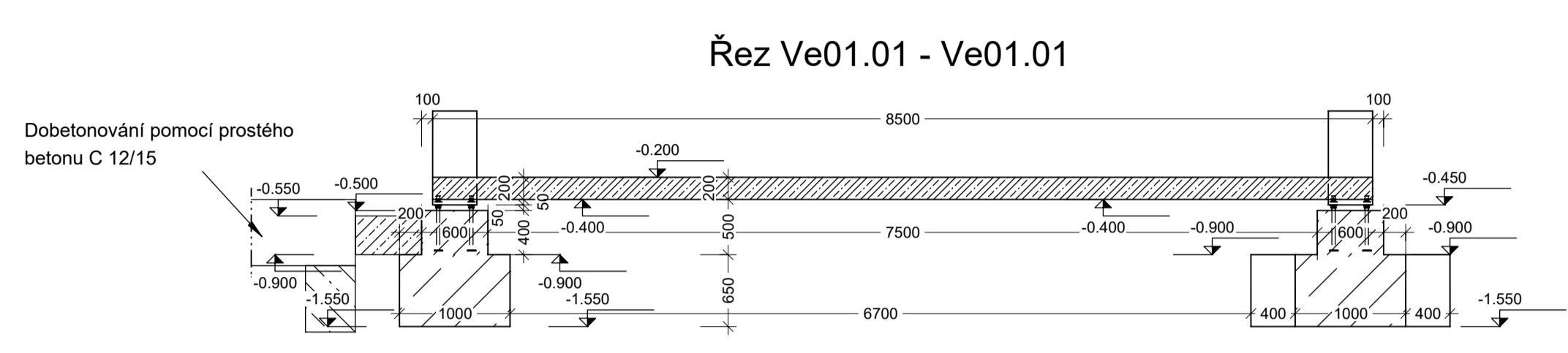


Podchycení základů, provádět postupně.
První etapa 1,0 metr s vynecháním 2,0 metrů.
Pro podchycení použít pevnostní plně cihly
P 25-mrazuvzdorné, na maltu CM P 10.
Pro provedení podezděnký a doklínování ke stávajícím
základům. Provést druhý záber. Navázání mezi prvním
a druhým záberem provést pomocí trnů v každé spáře.
Nakotvení Ø 12, 3 kusy na spáru. Po doklínování
druhého záberu vhodné provést i třetí záber.



Označení	Prvek	Délka (m)	Celkem kusů
51	PPD 165	1,40	7
52	PPD 165	1,40	1
53	PPD 165	1,40	1

Prvek	Číslo kazu	Kolenní prvek
LD 16 S – A4	168	Kolenní pro střešy a panely
HPKM 20		Kolenní pro sloupky
HPM 20L	56	Kolenní pro sloupky
HPKM 30	183	Kolenní pro sloupky
HPM 30L	180	Kolenní pro sloupky

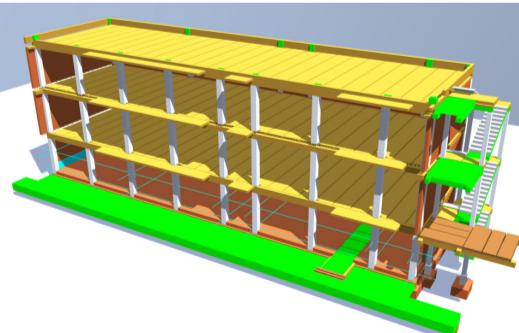
Základy
Beton C 30/37 XC2, XA1, XF1
Průvlaky
Betony C 40 /45 XC2, XA1, XF1
Sloupy C 50 /60 XC2, XA1, XF1
Betony C 40 /45 XC2, XA1, XF1
Stěny
C 40/50 XC2, XA1, XF1
Výztuž $B_s = 500$

Dřevo
C 30
Lapené konstrukce GL 32 h

Ocel Fe 360
Ošetření ocelové konstrukce
2* základní nátěr
2* epoxydový nátěr
2* polyuretanový nátěr

Dokumentace nemůže nahradit dílenskou dokumentaci

ZŠ VELTRUSY
VÝSTAVBA ODBORNÝCH UČEBEN



Architekt :	REMUMA s.r.o. Ing. Leo Vychodil Holešovice 786/49 Praha 5 - Smíchov	Investor :	Město Veltrusy Palackého 8 Veltrusy 277 46
-------------	--	------------	--

Projektant :	Ing. L. Kušín Evropská 692/14 160 00 Praha 6 - Dejvice	Vypracoval	L. Kušín
--------------	--	------------	----------

Obsah : **Konstrukční část**
Tvar základů

První datum : 08/2023	Aktual. datum : 10/2023	Měřítko : 1:50	Počet A4 : 1	Č. paré : 1
--------------------------	----------------------------	-------------------	-----------------	----------------

Profese						Stupeň dokumentace			Podlaží		Poř. číslo			Index
Konstrukční část														
D	1	2	/			D	P	S	0	1	0	0	1	